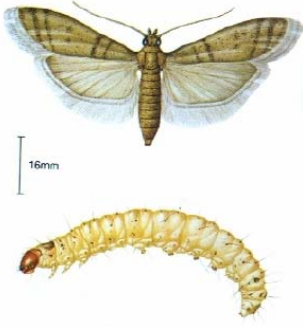


TÜTÜN GÜVESİ (*Ephestia elutella*)



Tütün güvesi ergin ve larvası



Tütün güvesi zararı

Tanımı ve Yaşayışı:

- Erginlerin rengi, saman sarısından griye kadar değişir. Boyu 1 cm'dir.
- Larva pembe renkli, 1 cm boyda ve vücut seyrek kıllarla kaplıdır.
- Zararlı kışı, tütün depolarının duvar ve döşemelerin çatlakları arasında gevşek bir kokon içinde, olgun larva olarak geçirir.
- İlk ergin çıkışı nisan sonu ve mayıs ayında olur.
- Erginler çıkıştan sonra çiftleşir ve dişiler yumurtalarını tütün yaprakları veya çuvalların üzerine bırakırlar.
- Gelişme süresi 140 gündür.
- Yılda ortalama 3-4 döl verir.
- En fazla ergin uçuşu haziran, ağustos ve ekim aylarında olmaktadır.

Zarar Şekli

- Tütün güvesinin larvası zararlıdır.
- Genellikle tütün orta damarından başlayarak dışa doğru damar aralarını yiyerek beslenir.
- Zarar ilerledikçe yaprağın sadece orta ve kalın damarları kalır.

Zararlı Olduğu Ürünler

- Tütün güvesi; kuru tütün, meyve, hububat, un, makarna, baharat gibi maddelerde zararlıdır.

Mücadelesi

- Ekici evleri ve depolarda, temiz tütünün dışardan meydana gelebilecek bulaşmadan korunmak için pencerelere zararlıların geçemeyeceği sıklıkta kafes telleri takılmalıdır.
- Depoya bulaşık ürün, çuval ve benzeri malzeme konulmamalıdır.
- Yeni ürün, eski ürünle birlikte depolanmamalıdır.
- Ambarda zararlılara barınak olabilecek yarık çatlak gibi yerler sıva ile kapatılmalıdır.
- Ambarda önceki yılın ürün kalıntılarında temizlenmelidir.
- Ambarın iç ve dış yüzeyleri kireçle badana edilmelidir.

Kimyasal Mücadele

- Kullanılacak ilaçlar ve dozları hakkında en yakın il ilçe müdürlüklerine başvurulmalıdır.