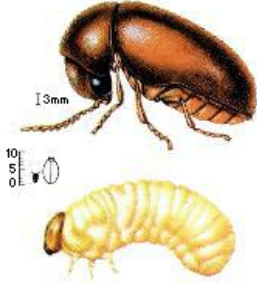
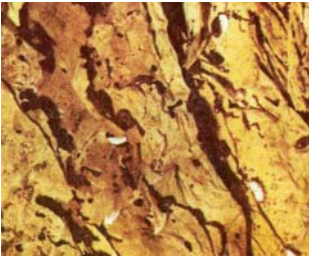


TATLIKURT (*Lasioderma serricorne*)

Tanımı ve Yaşayışı:



Tatlıkurt ergin ve larvası



Tatlıkurt zararı

- Erginlerin rengi kırmızımsı sarı ile koyu kırmızıya kadar değişir ve 2-3.5 mm boydadır.
- Larva kıvrık şekilli, sarımsı beyaz renklidir.
- Zararlı kışı tütün depolarında denkler içinde veya döşemeler arasında bir kapsül içinde larva olarak geçirir.
- Havaların ısınmasıyla birlikte beslenmesine devam eder.
- Olgun larva bir haftalık dinlenme periyodundan sonra pupa olur.
- İlk ergin çıkışı mayıs ayı sonlarında olur.
- Yeni çıkan erginlerin çoğu çiftleşmek ve yumurta bırakmak için bundukları besin ortamını terk ederler.
- Bir kısmı ise buldukları yerde çiftleşir ve yumurta bırakırlar.
- Ergin dişi yaşamı süresince 40-103 adet yumurta bırakır.
- Çıkan larvalar hemen beslenmeye başlar.
- Gelişme süresi 50-60 gündür.
- Yılda 3 döl verir.

Zarar Şekli

- Tatlıkurt özellikle larva döneminde zarar yapar.
- İşlenmiş tütünü delik deşik eder.
- Erginler beslenmeden birlikte tütün denklerinde açtıkları çıkış delikleriyle zarara katılırlar

Zararlı Olduğu Bitkiler

- Tatlı kurt tütünden başka, kuru meyve, tarhana, baharat, kumaş, mobilya, un, kepek, kağıt gibi materyalde de zararlıdır.

Mücadelesi

- Ekici evleri ve depolarda, temiz tütünün dışardan meydana gelebilecek bulaşmadan korunmak için pencerelere zararlıların geçemeyeceği sıklıkta kafes telleri takılmalıdır.
- Depoya bulaşık ürün, çuval ve benzeri malzeme konulmamalıdır.
- Yeni ürün, eski ürünle birlikte depolanmamalıdır.
- Ambarda zararlılara barınak olabilecek yarık çatlak gibi yerler sıva ile kapatılmalıdır.
- Ambarda önceki yılın ürün kalıntılarında temizlenmelidir.
- Ambarın iç ve dış yüzeyleri kireçle badana edilmelidir.

Kimyasal Mücadele

- Kullanılacak ilaçlar ve dozları hakkında en yakın il veya ilçe müdürlüklerine başvurulmalıdır.