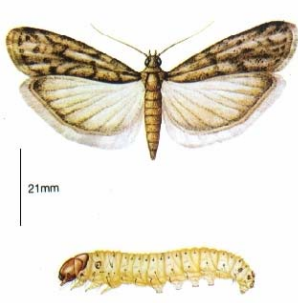


## DEĞİRMEN GÜVESİ (*Ephestia kuehniella*)



Değirmen güvesi ergin ve larvası



Değirmen güvesi zararı

### Tanımı ve Yaşayışı:

- Ergin güve dumanlı gri renkte ve 10-14 mm boydadır. Ön kanatlar üzerinde enine zikzak bantlar vardır.
- Larva krem renkli ve kıllarla kaplıdır.
- Olgun larva 12-19 mm boydadır.
- Erginler 1-2 hafta yaşarlar.
- Olgunlaşan larva gıda ortamını terk ederek, ambardaki yarık, çatlak, girinti vs. yerlerde kokon öreerek pupa olur.
- Gelişme süresi normal koşullarda 6-8 haftadır.
- Yılda 3-4 döl verir.

### Zararlı Olduğu Ürünler:

- Hububat, un ve undan üretilen maddeler.

### Zarar Şekli

- Ambar böcekleri, bulaştıkları ürünlerde yoğun bir biçimde beslenerek ağırlık, kayıpları oluştururlar.
- Zararlıların gömlek kalıntıları, pislikleri ve salgıladıkları ağ maddeleri nedeniyle, ürün nitelik kayıplarına uğrar.
- Yoğun bulaşmalarda üründe küflenme, kızışıma ve kokuşmalar ortaya çıkar.
- Birinci derecedeki zararlılar doğrudan sağlam tanede zarar yapabilmektedir. Bunlar; Buğday biti, Pirinç biti, Kapra böceği, Arpa güvesi ve Ekin kambur biti.
- Sağlam tanede zararlı olmayanlar ise ikinci grupta yer alırlar. Bunlar; Kıрма bitleri, Un kurdu, Testereleli böcek, Küçük kıрма biti, Ekin kara böceği .

### Mücadelesi

#### Kültürel Önlemler

- Zararlı girişini engellemek üzere pencerelere uygun sıklıkta tel geçirilir.
- Ambar yüzeylerindeki yarık, çatlak vb. sıva ile kapatılır.
- Ürünün nemi %13'den fazla olmamalıdır
- Yığın ve istifler ile duvar arasında 0.5 m aralık bırakılır.
- 

#### Kimyasal Mücadele

- Kullanılacak ilaçlar ve dozları hakkında en yakın il veya ilçe müdürlüklerine başvurulmalıdır.